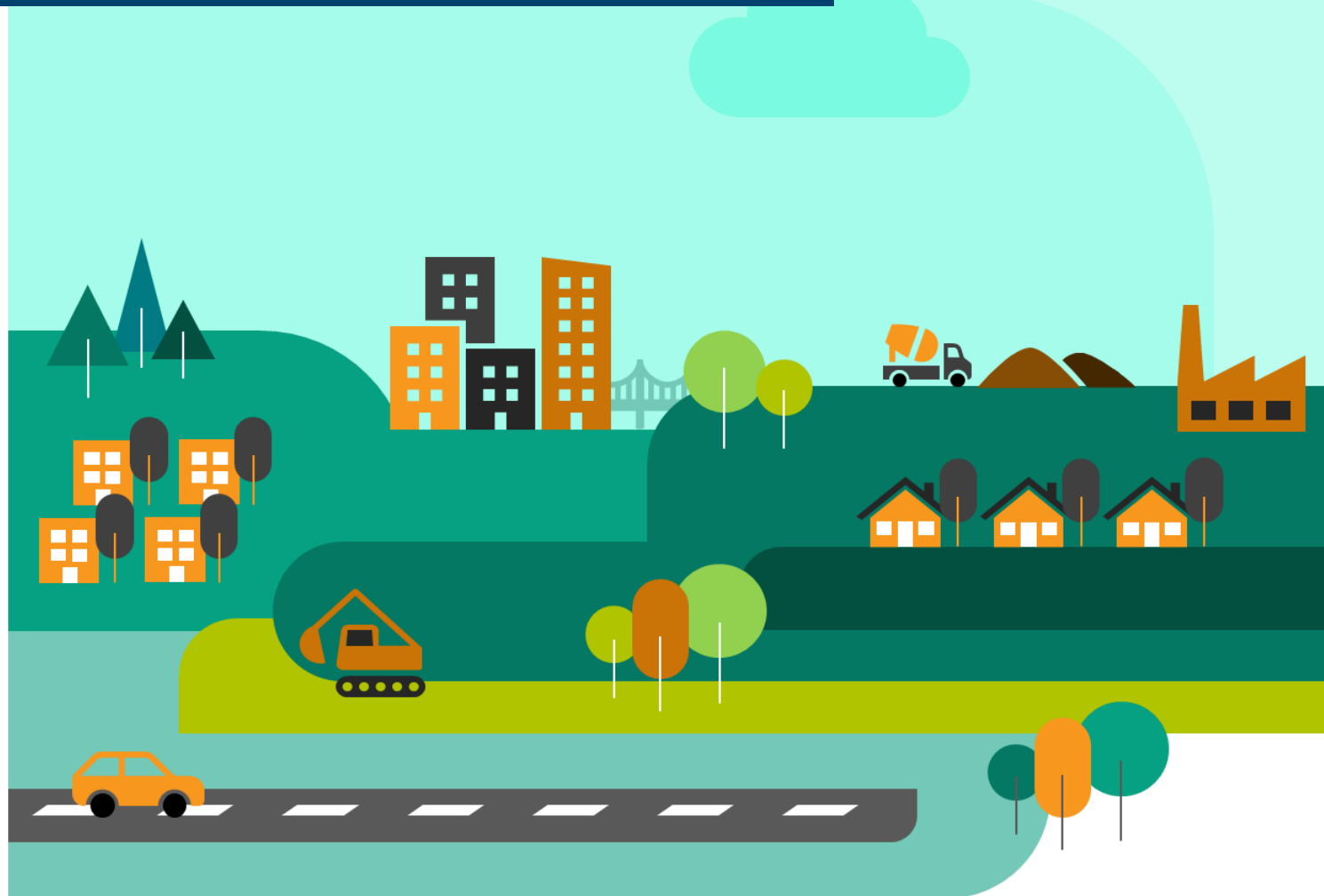


Bourgogne-Franche-Comté

L'ESSENTIEL DE LA CONJONCTURE FILIÈRE CONSTRUCTION



OCTOBRE 2024

DERNIÈRES TENDANCES RÉGIONALES



Bâtiment

	En région			En France		
Logements autorisés à fin août 2024	9 100 logts	-10,4%	▼	343 100 logts	-9,5%	▼
Logements mis en chantier à fin août 2024	7 500 logts	-23,7%	▼	269 700 logts	-19,9%	▼
Mises en vente de logements à fin 2ème trim. 2024	1 366 logts	-30,7%	▼	62 952 logts	-39,5%	▼
Réservations de logements en bloc à fin 2ème trim. 2024	1 084 logts	+27,2%	▲	57 779 logts	+22,0%	▲
Surfaces de locaux autorisés à fin août 2024	1 858 mill. m ²	+17,4%	▲	37 279 mill. m ²	-4,2%	▼
Surfaces de locaux mis en chantier à fin août 2024	914 mill. m ²	+0,9%	▬	21 061 mill. m ²	-8,0%	▼
Volume d'entretien-rénovation*(1) au 2ème trim. 2024		+0,7%	▲		+1,1%	▲
Carnets commandes entretien-réno* au 2ème trim. 2024	18,8 semaines	+0,0	▬	14,7 semaines	-1,2	▼

L'ensemble des indicateurs est mesuré sur une période de 12 mois, l'évolution est basée sur la même période de l'année précédente

*Données du trimestre, évolution 1 an

(1) Évolution du montant de facturation des entreprises pour des travaux d'entretien-rénovation



Travaux Publics

	En région		En France	
Activité récente au 2ème trim. 2024 (solde d'opinion, évol. 1 trim)	-57	▼	-8	▲
Prévisions d'activité pour le 3ème trim. 2024 (solde d'opinion, évol. 1 trim)	-40	▼	-1	▼
Carnets de commandes au 2ème trim. 2024 (moy. 4 derniers trim. en nb mois, évol. 4 trim. préc.)	5,3 mois	▼	7,2 mois	▲



Industrie des Matériaux

	En région			En France		
Production de BPE⁽²⁾ à fin juil. 2024	1 336 140 m ³	-9,1%	▼	34 713 710 m ³	-9,4%	▼
Production de granulats à fin juin 2024	19 265 kt	-8,7%	▼	277 018 kt	-6,7%	▼

L'ensemble des indicateurs est mesuré sur une période de 12 mois, l'évolution est basée sur la même période de l'année précédente

Les indicateurs matériaux correspondent aux chiffres bruts

(2) Béton prêt à l'emploi





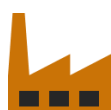
Emploi

	En région			En France		
Salariés Construction à fin 2ème trim. 2024	55 360 sal.	-1,8%	▼	1 621 611 sal.	-1,6%	▼
Intérimaires Construction ⁽³⁾ à fin juil. 2024	4 458 ETP	-10,1%	▼	144 723 ETP	-7,3%	▼
Demandeurs d'emploi ⁽⁴⁾ à fin 2ème trim. 2024	6 378 DEFM	+0,6%	▸	195 002 DEFM	-3,4%	▼

(3) Nombre de salariés dans la Construction à la fin de la période indiquée, évolution par rapport à la même période l'année précédente

(4) Moyenne des 3 derniers mois en équivalent temps plein, évolution par rapport à la même période l'année précédente

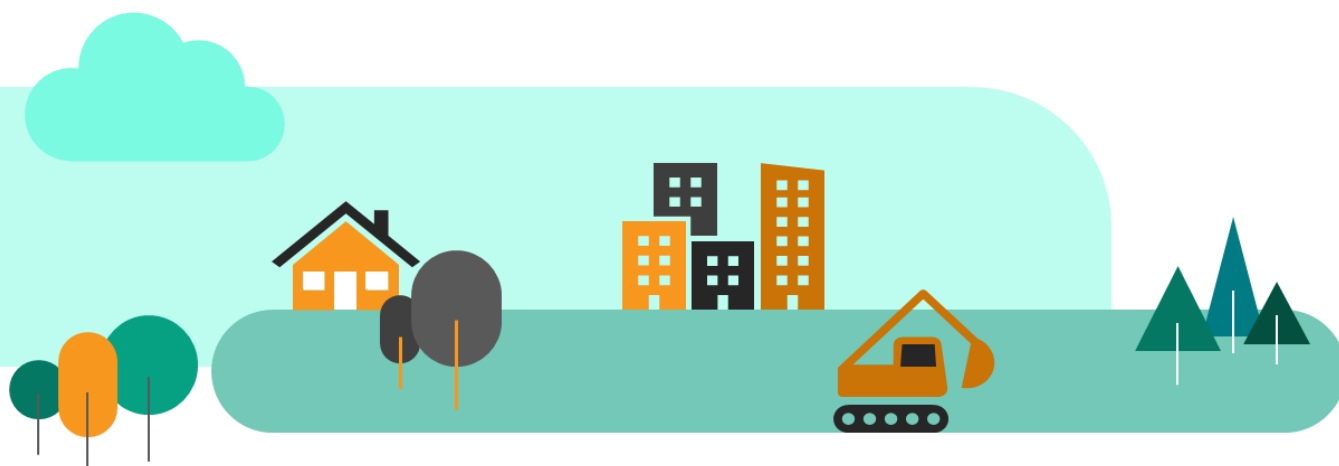
(5) Nombre de demandeurs d'emploi en catégorie A recherchant un emploi dans la Construction à la fin de la période indiquée, évolution par rapport à la même période l'année précédente



Démographie des entreprises

	En région			En France		
Créations d'entr. hors micro-entr. à fin 3ème trim. 2024	1 007 créat.	+2,3%	▲	39 080 créat.	-0,3%	▸
Créations de micro-entreprises à fin 3ème trim. 2024	1 831 créat.	-2,1%	▼	52 701 créat.	+4,5%	▲
Défaillances d'entreprises à fin 2ème trim. 2024	438 défaill.	+31,5%	▲	13 316 défaill.	+36,2%	▲

L'ensemble des indicateurs est mesuré sur une période de 12 mois, l'évolution est basée sur la même période de l'année précédente



PRINCIPALES TENDANCES DÉPARTEMENTALES SUR UN AN*

Côte-d'Or

C.N. logements	1 700 logts	-43,7% ▼
C.N. locaux	188 mill. m ²	+37,7% ▲
BPE	272 930 m ³	-20,4% ▼
Salariés	13 096 sal.	+0,2% ➡
Intérimaires	1 249 ETP	-11,1% ▼
Dem. d'emplois	1 069 DEFM	+0,5% ➡
Défaillances	91 ent.	+40,0% ▲

Doubs

C.N. logements	2 300 logts	-4,0% ▼
C.N. locaux	216 mill. m ²	+18,6% ▲
BPE	274 125 m ³	-9,4% ▼
Salariés	10 237 sal.	-2,3% ▼
Intérimaires	794 ETP	-3,2% ▼
Dem. d'emplois	1 438 DEFM	-1,0% ➡
Défaillances	72 ent.	+35,8% ▲

Jura

C.N. logements	700 logts	-28,9% ▼
C.N. locaux	99 mill. m ²	-14,3% ▼
BPE	131 931 m ³	-20,3% ▼
Salariés	5 601 sal.	-1,2% ▼
Intérimaires	504 ETP	-9,8% ▼
Dem. d'emplois	511 DEFM	+0,8% ➡
Défaillances	34 ent.	= ➡

Nièvre

C.N. logements	200 logts	-40,3% ▼
C.N. locaux	36 mill. m ²	-11,4% ▼
BPE	79 360 m ³	-10,6% ▼
Salariés	3 283 sal.	-0,5% ➡
Intérimaires	131 ETP	-6,6% ▼
Dem. d'emplois	439 DEFM	-2,2% ▼
Défaillances	27 ent.	+3,8% ▲

Haute-Saône

C.N. logements	500 logts	-8,5% ▼
C.N. locaux	68 mill. m ²	-9,4% ▼
BPE	101 426 m ³	+13,6% ▲
Salariés	3 588 sal.	-5,0% ▼
Intérimaires	174 ETP	-8,2% ▼
Dem. d'emplois	516 DEFM	+9,6% ▲
Défaillances	34 ent.	+41,7% ▲

Saône-et-Loire

C.N. logements	1 300 logts	-3,4% ▼
C.N. locaux	238 mill. m ²	+4,9% ▲
BPE	308 161 m ³	-0,8% ➡
Salariés	11 558 sal.	-2,4% ▼
Intérimaires	1 132 ETP	-11,3% ▼
Dem. d'emplois	1 167 DEFM	-1,4% ▼
Défaillances	70 ent.	+14,8% ▲

Yonne

C.N. logements	500 logts	-35,7% ▼
C.N. locaux	44 mill. m ²	-18,0% ▼
BPE	112 117 m ³	-17,7% ▼
Salariés	5 818 sal.	-3,9% ▼
Intérimaires	324 ETP	-18,0% ▼
Dem. d'emplois	736 DEFM	+2,6% ▲
Défaillances	68 ent.	+54,5% ▲

Territoire de Belfort

C.N. logements	300 logts	-34,1% ▼
C.N. locaux	26 mill. m ²	-65,6% ▼
BPE	39 522 m ³	+15,7% ▲
Salariés	2 179 sal.	-1,8% ▼
Intérimaires	150 ETP	-14,3% ▼
Dem. d'emplois	501 DEFM	= ➡
Défaillances	42 ent.	+61,5% ▲

C.N. logements : logements mis en chantier au cours des 12 derniers mois à fin août 2024
 C.N. locaux : locaux mis en chantier au cours des 12 derniers mois à fin août 2024
 BPE : production brute de BPE des 12 derniers mois à fin juillet 2024
 Salariés : effectifs salariés, en nombre de postes, à fin 2ème trimestre 2024
 Intérimaires : effectifs intérimaires employés en ETP brut dans la Construction, moyenne 3 mois à fin juillet 2024
 Dem. d'emplois : demandes d'emploi en fin de mois, de catégorie A, dans la Construction, à fin 2ème trimestre 2024
 Défaillances : nb de défaillances d'entreprises de la Construction, cumulées sur un 1 an à fin 2ème trimestre 2024

* Evolution sur 1 an par rapport à la même période de l'année précédente

Sources utilisées dans cette note de conjoncture :
 -SDES, Sit@del2 (logements en date réelle estimée et locaux en date de prise en compte)
 -SDES, ECLN (données brutes)
 -Réseau des CERC, résultats enquête entretien-rénovation
 -FNTP/INSEE
 -UNICEM (données brutes)
 -ACOSS-URSSAF (données cvs)
 -DARES (données brutes)
 -INSEE (données brutes)
 -Banque de France (données brutes)

Avec le concours des Membres de la CERC



Avec le concours des Membres du GIE Réseau des CERC

